

③解决问题 (1)

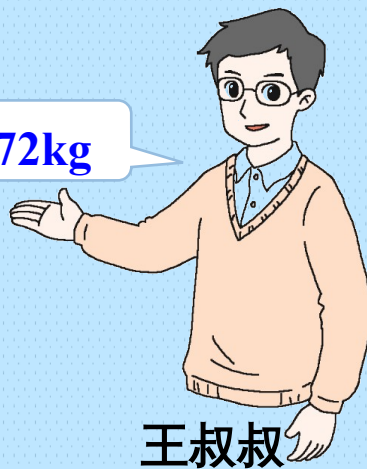




新课导入



我的体重是 72kg



王叔叔

根据测定，成人体的水分约占体重的 $\frac{2}{3}$ ，儿童体内的水分约占体重的 $\frac{4}{5}$ 。

王叔叔体内的水分有多少千克？

$$72 \times \frac{2}{3} = 72 \times \frac{2}{3} = 48(\text{千克})$$

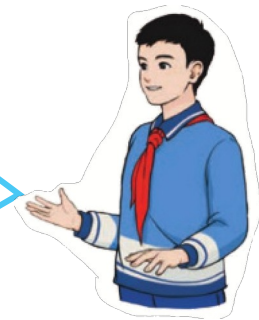


探索新知

4

根据测定，成人体内的水分约占体重的 $\frac{2}{3}$ ，儿童体内的水分约占体重的 $\frac{4}{5}$

我算了一下，我体内约有 28 kg 水分，你们知道我大概有多重吗？



【课本 P35 页例

4】

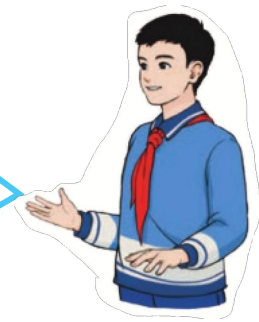
阅读与理解

小明体内的水分重 28kg
小明体内的水分占体重的 $\frac{4}{5}$ 。
要求的是小明的 体重。

4

根据测定，成人体内的水分约占体重的 $\frac{2}{3}$ ，儿童体内的水分约占体重的 $\frac{4}{5}$

我算了一下，我体内约有 28 kg 水分，你们知道我大概有多重吗？

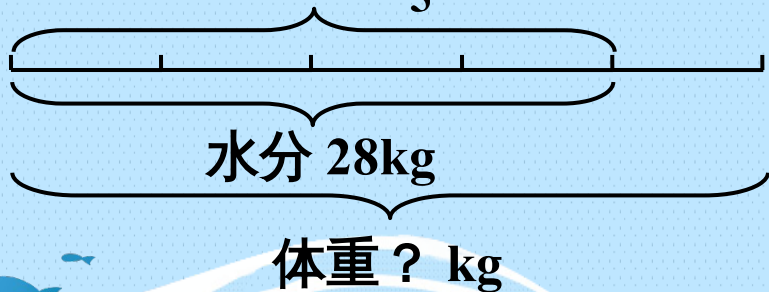


【课本 P37 页例

4】

分析与解答

水分占体重的 $\frac{4}{5}$



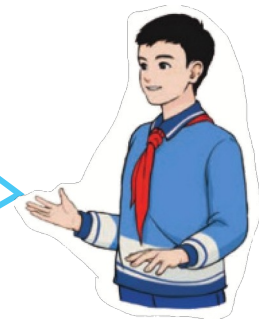
根据“儿童体内的水分占体重的 $\frac{4}{5}$ ”可列出相应的关系式。

$$\text{小明的体重} \times \frac{4}{5} = \text{小明体内水分的质量}$$

4

根据测定，成人体内的水分约占体重的 $\frac{2}{3}$ ，儿童体内的水分约占体重的 $\frac{4}{5}$

我算了一下，我体内约有 28 kg 水分，你们知道我大概有多重吗？



【课本 P35 页例

4】

分析与解答

水分占体重的 $\frac{4}{5}$



水分 28kg



体重？ kg

小华这样想：

解：设小明的体重是 x kg。

$$\frac{4}{5}x = 28$$

$$x = 28 \div \frac{4}{5}$$

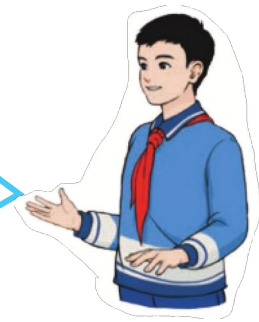
$$x = 28 \times \frac{5}{4}$$

$$x = 35$$

4

根据测定，成人体内的水分约占体重的 $\frac{2}{3}$ ，儿童体内的水分约占体重的 $\frac{4}{5}$

我算了一下，我体内约有 28 kg 水分，你们知道我大概有多重吗？



【课本 P35 页例

4】

分析与解答

水分占体重的 $\frac{4}{5}$



水分 28kg



体重？ kg

小丽这样想：

$$\begin{aligned}
 & 28 \div \frac{4}{5} \\
 &= 28 \times \frac{5}{4} \\
 &= 35(\text{kg})
 \end{aligned}$$

4

根据测定，成人体内的水分约占体重的 $\frac{2}{3}$ ，儿童体内的水分约占体重的 $\frac{4}{5}$

我算了一下，我体内约有 28 kg 水分，你们知道我大概有多重吗？



【课本 P35 页例

4】

回顾与反思

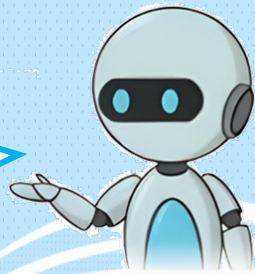
检验一下，看看小明体内水分的质量是不是 28

kg。

$$35 \times \frac{4}{5} = \underline{28} \text{ (kg)}$$

答：小明的体重是 35 kg。

成人的信息与问题有关系吗？





归纳：“已知一个数的几分之几是多少，求这个数”的
问题的解法：

(1) 方程法。①找出单位“1”，并设单位“1”的量为 x ；②
找出等量关系；③列出方程求解；④检验作答。

(2) 算术法。已知数量 \div 对应的分率 = 单位“1”的量。



巩固提高

1. 根据题意列式计算。

(1) 160 的 $\frac{2}{3}$ 是多少？ $160 \times \frac{2}{3} = \frac{320}{3}$

(2) 2500 棵的 $\frac{3}{10}$ 是多少棵？ $2500 \times \frac{3}{10} = 750$ (棵)

(3) 六(1)班有 40 人，占六年级人数的 $\frac{1}{5}$ ，六年级有多少人？ $40 \div \frac{1}{5} = 200$ (人)

(4) 图书角有故事书 330 本，占全部图书的 $\frac{3}{4}$ ，图书角有多少本数？ $330 \div \frac{3}{4} = 440$ (本)



2. 六(1)班有三好学生7人,正好占全班人数的 $\frac{1}{6}$,全班

有多少人?
 $7 \div \frac{1}{6} = 42$ (人)

答:全班有42人。



3. 一本书看了 45 页，刚好看了这本书的 $\frac{3}{5}$ ，还有多少页没看？

$$45 \div \frac{3}{5} - 45 = 30(\text{页})$$

答：还有 30 页没看。



4. 我国幅员辽阔，东西相距 5200km ，东西距离是南北的 $\frac{52}{55}$ 。南北相距约多少千米？【课本 P37 练习八第 1 题】

$$5200 \div \frac{52}{55} = 5200 \times \frac{55}{52} = 5500(\text{千米})$$

答：南北相距约 5500 千米。



5. 一杯 250mL 的鲜牛奶大约含有 $\frac{3}{10}$ g 的钙质，占一个成年人一天所需钙质的 $\frac{3}{8}$ 。一个成年人一天大约需要多少钙质？

【课本 P37 练习八 第 2 题】

$$\frac{3}{10} \div \frac{3}{8} = \frac{3}{10} \times \frac{8}{3} = \frac{4}{5} (\text{g})$$

答：一个成年人一天大约需要 $\frac{4}{5}$ g 钙质。



6. 神舟十号载人飞船在轨飞行约 15 天，相当于神舟十三号载人飞船在轨飞行时间的 $\frac{5}{61}$ 。神舟十三号载人飞船在轨飞行约多少天？

【课本 P37 练习八 第 3 题】

$$15 \div \frac{5}{61} = 15 \times \frac{61}{5} = 183 \text{ (天)}$$



答：神舟十三号载人飞船在轨飞行约 183 天。



7. 图书馆有科普读物 320 本，占全部图书的 $\frac{2}{5}$ 。

【课本 P37 练习八第 4 题】

科普读物的数量是故事书的 。

(1) 图书馆共有多少本书？

$$320 \div \frac{2}{5} = 800(\text{本}) \quad \text{答：图书馆共有 800 本书。}$$

(2) 图书馆有多少本故事书？

$$320 \div \frac{4}{3} = 240(\text{本}) \quad \text{答：图书馆共有 240 本故事书。}$$



8. 计算下面各题。【课本 P37 练习八 第 5 题】

$$\frac{3}{8} \div 6 = \frac{1}{16}$$

$$\frac{9}{14} \div 3 = \frac{3}{14}$$

$$3 \div \frac{1}{5} = 15$$

$$18 \div \frac{12}{13} = \frac{39}{2}$$

$$\frac{10}{21} \div \frac{5}{7} = \frac{2}{3}$$

$$\frac{15}{16} \div \frac{5}{8} = \frac{3}{2}$$

$$26 \div \frac{13}{25} \div \frac{15}{22} = \frac{220}{3}$$

$$16 \div \left(1 + \frac{1}{3}\right) = 12$$

$$35 \div \left(1 - \frac{2}{7}\right) = 49$$

$$\frac{21}{40} \div \left(\frac{1}{10} + \frac{3}{5}\right) = \frac{3}{4}$$



课堂小结

4

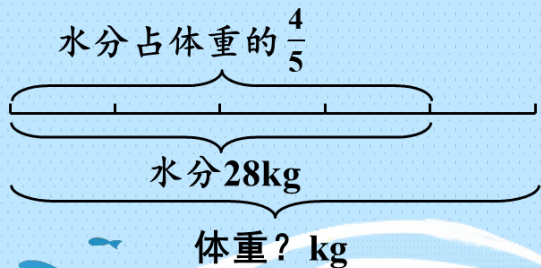
根据测定，成人体内的水分约占体重的 $\frac{2}{3}$ ，儿童体内的水分约占体重的 $\frac{4}{5}$ 。

【课本P35页例4】

我算了一下，我体内约有28 kg 水分，你们知道我大概有多重吗？



分析与解答



小明的体重 $\times \frac{4}{5}$ = 小明体内水分的质量

解：设小明的体重是x千克。

$$\begin{aligned} \frac{4}{5}x &= 28 \\ x &= 28 \div \frac{4}{5} \\ x &= 28 \times \frac{5}{4} \\ x &= 35 \end{aligned}$$

说一说，我们是怎样解决这个问题的？

明确数量关系—确定单位“1”—列式解答



课后作业

1. 从课后习题中选取；
2. 完成练习册本课时的习题。



▶ 备选练习

一、填一填。【选自《创优作业 100 分》】

1. 大洋洲的面积相当于欧洲面积的 $\frac{9}{10}$ ，是把（**欧洲的面积**）做单位“1”，关系式是：（**欧洲**）的面积 \times = （ $\frac{9}{10}$ ）的**大洋洲**面积

2. 生产一批工艺品，已经完成了 $\frac{5}{8}$ 。关系式是：（**工艺品的总数量**） \times = $\frac{5}{8}$ （**已经完成的工艺品数量**）



二、学校举行跳绳比赛，状状每分钟跳 95 下，是元元跳的 $\frac{5}{6}$ ，成成每分钟跳的次数是元元跳的 $\frac{2}{3}$ 。成成每分钟跳了多少下？

【选自《创优作业 100 分》】

$$95 \div \frac{5}{6} \times \frac{2}{3} = 76(\text{下})$$

答：成成每分钟跳了 76 下。

向日葵教学

全国各地各学科课件、教案、学案、习题、试卷、教学视频、公开课、优质课、资格证、考研等资料。



扫码加微信，资料更精彩...

