

# 六年级道德与法治下册

## 第7课

### 多元文化 多样魅力

#### 第1课时

#### 各不相同的生活环境



新知导入

观看动画视频《美丽的地球》



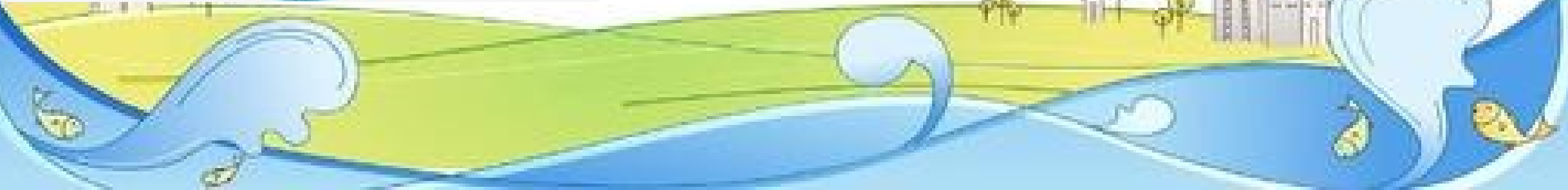
思考

看了这个视频，你  
有何感想？





**我们生活的这颗湛蓝的星球，有美丽的高山、草原、平原、高原，每个地方都有各异的景色。**



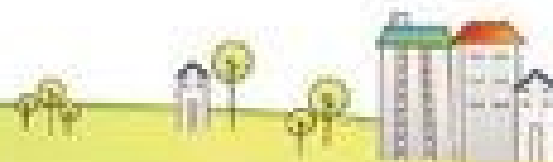
## 新知讲解

# 各不相同的生活环境



你了解我们居住的地球吗？

海洋占地更多还是陆地占地更多？



# 动动手 做一做



地球上海洋的面积和陆地的面积大约相差多少？

地球上**海洋的面积**和**陆地的面积**大致相差多少呢？

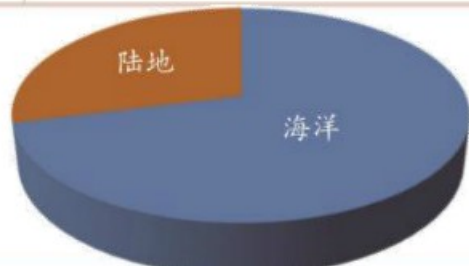
● 我研究的地球表面海洋和陆地的分布情况：

	纸片数量	占纸片总数的几分之几
海洋		
陆地		

我的发现：

**海洋面积**约占地球总面积的**7/10**

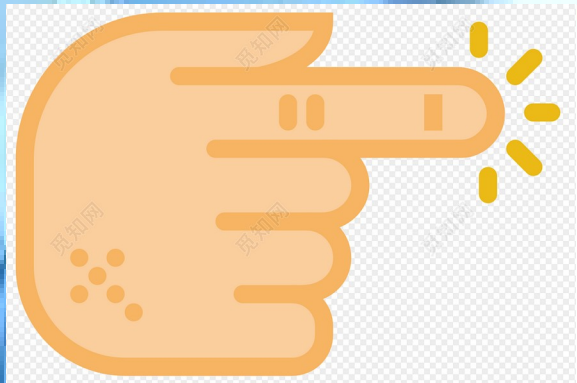
**陆地面积**约占地球总面积的**3/10**



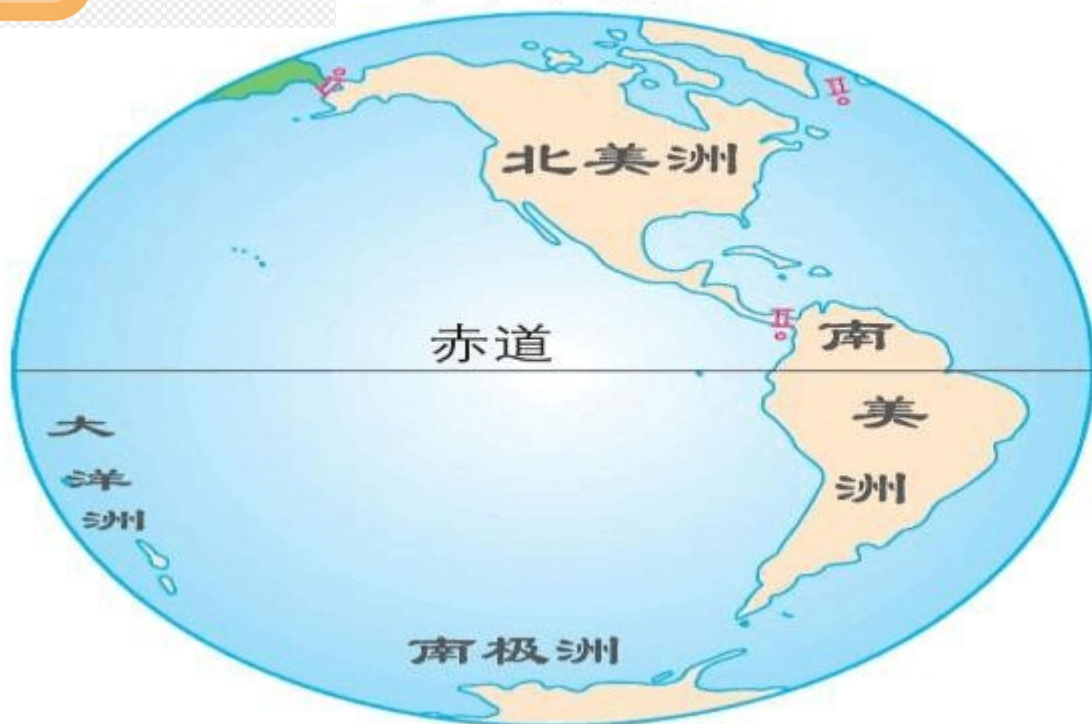
**地球 71% 的面积被海洋覆盖，陆地仅占地球表面面积的 29%。**

虽然陆地面积仅占地球表面面积的 29%，  
但却是人类生息繁衍的地方。

请在地图上指出七大洲

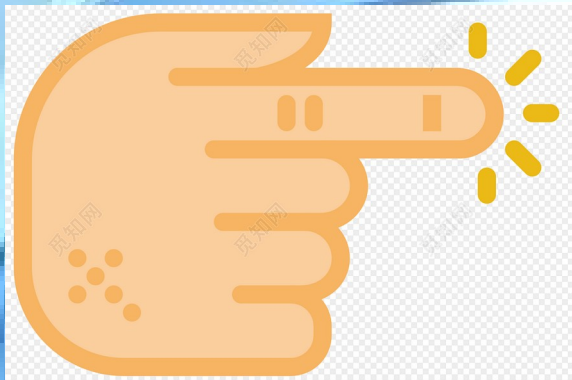


西半球



东半球





请在地图上指出四大洋





虽然陆地面积不大，但是却是景色各异，你通过视频和地图可以看出有哪些地形？

有连绵起伏的高山、有低洼的盆地、有宽广的高原、有低平的平原，还有沟壑的丘陵。

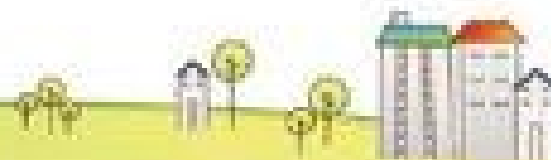
# 活动园



试着在教材附录中的《世界地形图》上找一找：

喜马拉雅山脉、安第斯山脉、阿尔卑斯山脉

青藏高原、巴西高原、东非高原  
亚马孙平原、西西伯利亚平原



# 浏览世界风光



东非高原是热带草原气候。海拔高，气温低，对流弱，降水少，虽然在赤道但并没有形成热带雨林气候。东非高原树木稀少，成群的野生动物在草原上游荡。



撒哈拉沙漠形成于约 250 万年前，世界最大的沙质荒漠，面积约 906 万平方千米，位于非洲北部。该地区气候条件非常恶劣，是地球上最不适合生物生存的地方之一，非常干燥，几乎没有植被，地广人稀。



亚马逊平原位于南美洲北部，亚马逊河中下游，面积达 560 万平方千米，是世界上面积最大的冲积平原。亚马孙平原热带雨林密布，植物种类繁多并富特有种；动物种类亦很丰富，尤多树栖动物。矿藏主要有石油。

# 原始森林



# 山脉峰峦



观察下面几张幻灯片，你  
有何感想？

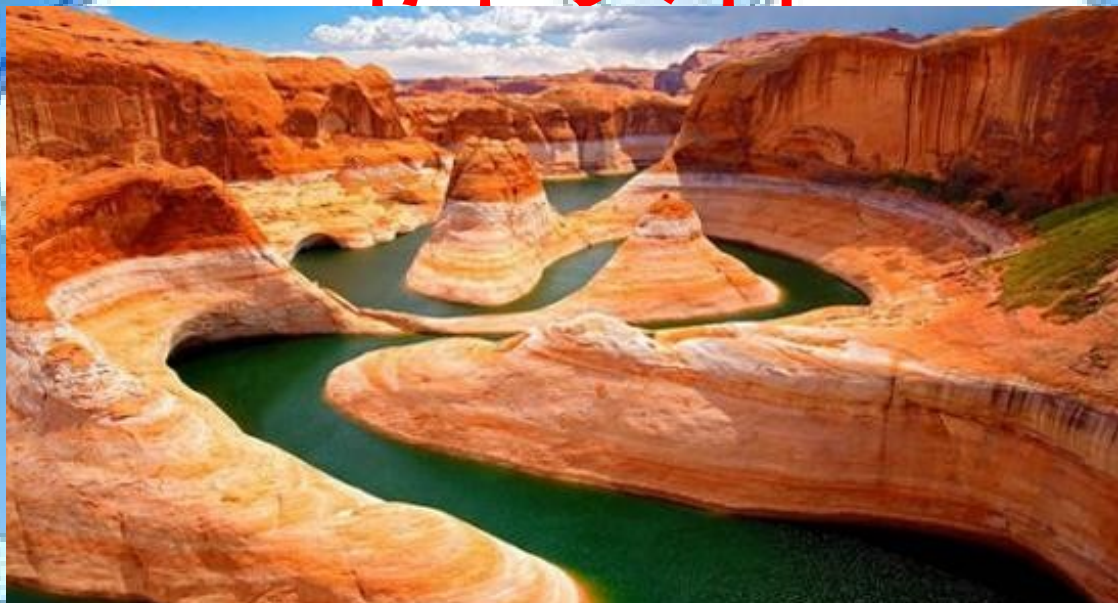
# 沙漠戈壁



# 冲击平原



# 幽深峡谷



# 海洋瀑布



# 河流泉水



# 寒冷北极



地球上，我们可以欣赏到神秘的原始森林、壮美的山脉峰峦、寂寥的沙漠戈壁、坦荡的冲击平原、幽深的峡谷海湾、汹涌的海洋瀑布、柔美的河流泉水等千姿百态的自然景观，这些景观是不同自然环境的显著标记。



# 观看视频 《仙境撒哈拉》



用自己喜欢的方式  
介绍你游览过或是  
了解到的一处世界  
自然景观。



# 观看视频儿歌 《美丽的地球》



视频号:1504076180404131

## 本课小结

通过本节课的学习，  
你有哪些收获？



# 课堂练习

## 一、判断题

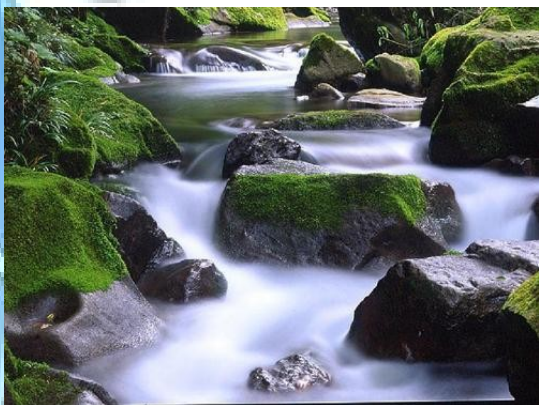
1. 地球山除了海洋就是山地。（ ）
2. 地球上大多数都是海洋，陆地仅占地球表面面积的 29%。（ ）
3. 地球上不同的地形也有不同的景观，这些景观是不同自然环境的显著标记。（ ）

**答案：1. × 2. √ 3. √**



## 二、选择题

1. 下列图片是高山景观的是（ ）



A



B



C

答案：C

## 二、选择题

2. (多选题) 下列对陆地地形表述正确的是 ( )

A 有连绵起伏的高山

B 有低洼的盆地

C 有宽广的高原

**答案：ABC**

## 二、选择题

3. 右图图片属于\_\_\_的景观 ( )

- A 高原
- B 北极
- C 高山



**答案：B**

拓展提高

### 三、简答题

选择你游览过或者是了解到的一处世界自然景观，用自己喜欢的方式介绍一下，让大家一起感受这一自然景观的奇特之处。

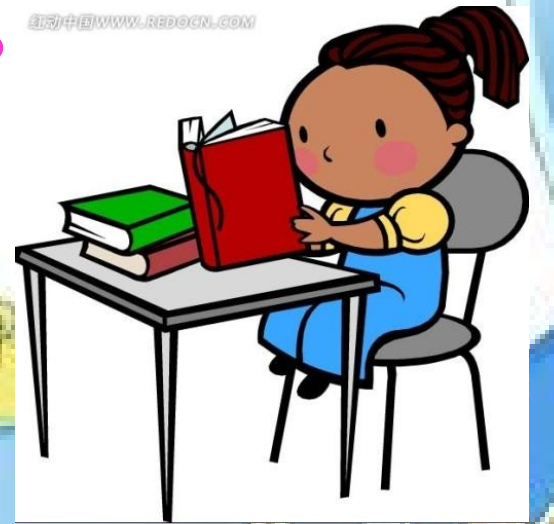
**答案：**

只要符合题意即可。

## 课堂总结

这节课我们谈论了各不相同的生活环境的话题，我们知道，虽然陆地面积仅占地球表面积的29%，但却是人类生息繁衍的地方。虽然陆地面积不大，但是却是高低起伏，形态多样，景色各异，这些景观是不同自然环境的显著标记。

www.redecn.com



# 作业布置

请你与同学们分享一个你了解到的世界自然景观。

