



练习课

(第 1-4 课时)

基础练习

填空。

(1) $\frac{5}{17} \times 6$ 表示 (6 个 $\frac{5}{17}$ 相加的和是多少) $\frac{4}{9} \times \frac{2}{13}$ 表示 $\frac{4}{9}$ 的 $\frac{2}{13}$ 是多少

(2) $\frac{4}{11} + \frac{4}{11} + \frac{4}{11} + \frac{4}{11} + \frac{4}{11} + \frac{4}{11} + \frac{4}{11} = (\frac{4}{11}) \times (7) = (\frac{28}{11})$

(3) $\frac{3}{8}$ km 的 $\frac{1}{3}$ 是 $\frac{1}{4}$ () km ; 15 t 的 $\frac{1}{5}$ 是 (12) t。

1. 计算下面各题。【课本 P6 练习一第 7 题】

$$\frac{2}{9} \times \frac{3}{5} = \frac{2}{\cancel{9}^3} \times \frac{\cancel{3}^1}{5} = \frac{2}{15}$$

$$\frac{6}{7} \times \frac{7}{9} = \frac{\cancel{6}^2}{\cancel{7}^1} \times \frac{\cancel{7}^1}{\cancel{9}^3} = \frac{2}{3}$$

$$\frac{5}{8} \times \frac{4}{15} = \frac{\cancel{5}^1}{\cancel{8}^2} \times \frac{\cancel{4}^1}{\cancel{15}^3} = \frac{1}{6}$$

$$\frac{9}{20} \times \frac{5}{21} = \frac{\cancel{9}^3}{\cancel{20}^4} \times \frac{\cancel{5}^1}{\cancel{21}^7} = \frac{3}{28}$$

1. 计算下面各题。【课本 P6 练习一第 7 题】

$$\frac{6}{5} \times \frac{5}{3} = \frac{\overset{2}{\cancel{6}}}{\underset{1}{\cancel{5}}} \times \frac{\overset{1}{\cancel{5}}}{\underset{1}{\cancel{3}}} = 2$$

$$\frac{7}{25} \times \frac{15}{14} = \frac{\overset{1}{\cancel{7}}}{\underset{5}{25}} \times \frac{\overset{3}{\cancel{15}}}{\underset{2}{\cancel{14}}} = \frac{3}{10}$$

$$\frac{3}{11} \times \frac{1}{2} = \frac{3}{22}$$

$$\frac{19}{50} \times \frac{10}{19} = \frac{\overset{1}{\cancel{19}}}{\underset{5}{50}} \times \frac{\overset{1}{\cancel{10}}}{\underset{1}{\cancel{19}}} = \frac{1}{5}$$

说一说，分数乘法的含义，分数乘法怎样计算？

提高练习

2. 故宫博物院占地总面积约为 72 万平方米，其中建筑面积占总面积的 $\frac{5}{24}$ 。故宫博物院的建筑面积约为多少万平方米？

【课本 P7 练习一第 8 题】

$$72 \times \frac{5}{24} = 15 \text{ (万平方米)}$$

答：故宫博物院的建筑面积约为 15 万平方米。

3. 全世界鹤类共有 15 种，我国的鹤类种数最多，占全世界的 $\frac{3}{5}$ 。我国有多少种鹤类？

【课本 P7 练习一第 9 题】

$$15 \times \frac{3}{5} = 9(\text{种})$$

答：我国有 9 种鹤类。



4. 牛郎星平均运行速度是 26 千米 / 秒，织女星平均运行速度是牛郎星的 $\frac{7}{13}$ 。织女星平均每秒运行多少千米？【课本 P7 练习一第 10 题】

$$26 \times \frac{7}{13} = 14 \text{ (千米/秒)}$$

答：织女星每秒运行 14 千米。

5.2021年，北京市空气质量为优和良的天数占全年（365天）的 $\frac{288}{365}$ 。2021年北京市有多少天的空气质量为优和良？

【课本P7练习一第11题】

$$365 \times \frac{288}{365} = 288(\text{天})$$

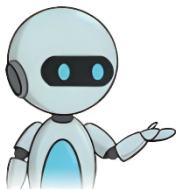
答：2021年北京市有288天的空气质量为优和良。

求一个数的几分之几是多少，用乘法计算。

拓展练习

6. 再生纸是以废纸为原料加工生产出来的纸张，被誉为低能耗、轻污染的环保型用纸。回收的废纸可以加工出相当于废纸原重 $\frac{4}{5}$ 的再生纸。

【课本 P7 练习一第 12 题】



这是用再生纸制作的笔记本。



(1) 李阿姨的办公室整理出 80kg 废旧报纸、书籍，如果用于制造再生纸，可以制成多少千克的再生纸？

$$80 \times \frac{4}{5} = 64(\text{kg})$$

答：可以制成 64 千克的再生纸。

(2) 据中国造纸协会统计，2021 年全国纸及纸板消费量约 12650 万吨，如果其中有 $\frac{2}{5}$ 可回收利用，可回收利用的纸及纸板大约有多少万吨？

$$12650 \times \frac{2}{5} = 5060(\text{万吨})$$

答：可回收利用的纸及纸板大约有 5060 万吨。

7. 儿童的负重最好不要超过体重的 $\frac{3}{20}$ 。如果长期背负过重物体，会导致腰痛及背痛，严重的甚至会妨碍骨骼成长。

(1) 李明的书包超重吗？为什么？【课本 P7 练习一第 13 题】

(2) 称一称你的体重，算一算你的负重最好不要超过多少千克。

$$40 \times \frac{3}{20} = 6(\text{kg}) > 5\text{kg}$$

答：李明的书包没有超重。



李明

体重	40 kg
书包重	5 kg

有一天，唐僧师徒四人得到了一个大西瓜。唐僧说：“八戒你吃这个西瓜的 $\frac{1}{3}$ ，悟空吃剩下部分的 $\frac{1}{2}$ ”八戒说：“猴哥分到的比我多，不公平！”

$$1 - \frac{1}{3} = \frac{2}{3} \qquad \frac{2}{3} \times \frac{1}{2} = \frac{1}{3}$$

答：悟空和八戒各吃这个西瓜的 $\frac{1}{3}$ ，公平。

▶ 备选练习

1. 在○里填上“>”“<”“或”“=”。

【选自《状元作业本》】

$$\frac{5}{6} \times \frac{4}{5} \text{ ○ } \frac{5}{6}$$

$$\frac{1}{2} \times \frac{1}{3} \text{ ○ } \frac{1}{12} \times 2$$

$$\frac{3}{7} \times \frac{3}{4} \text{ ○ } \frac{3}{7}$$

$$\frac{4}{9} \times \frac{3}{8} \text{ ○ } \frac{1}{4} \times \frac{1}{3}$$

2. 插秧机平均每小时插秧 $\frac{8}{9}$ 公顷 $\frac{3}{4}$ 小时可插秧多少公顷？6 小时呢？【选自《状元作业本》】

$$\frac{8}{9} \times \frac{3}{4} = \frac{2}{3} (\text{公顷}) \quad \frac{8}{9} \times 6 = \frac{16}{3} (\text{公顷})$$

答： $\frac{3}{4}$ 小时可插秧 $\frac{2}{3}$ 公顷，6 小时可插秧 $\frac{16}{3}$ 公顷。