

# 练习一

(选自教材 P6-P7 练习一)

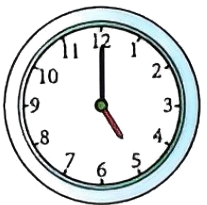
1. 月球表面白天的温度可达零上  
127°C，记作 + 127 °C，夜间的温  
度可达零下 183°C，记作 - 183  
°C。



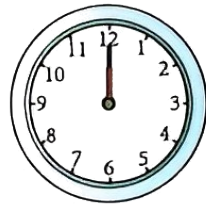
## 2. 这是某一时刻五个城市的钟表所呈现的时间。



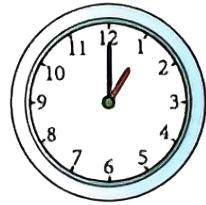
4 : 00  
伦敦



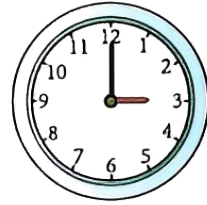
5 : 00  
巴黎



12 : 00  
北京



13 : 00  
东京



15 : 00  
悉尼

若把北京时间记为 0 时，与北京时间相比，东京时间早 1 小时，记为 +1 时；巴黎时间晚 7 小时，记为 -7 时。请你像这样记录其他两个城市的时间。

悉尼时间：      + 3 时       伦敦时间       - 8 时      。

3. (1) 如果河水的警戒水位记为  $0\text{m}$  ，正数表示水面高于警戒水位，那么汛期水位高于警戒水位  $1.5\text{m}$  ，记为  $+1.5$  \_\_\_\_\_  $\text{m}$  ，旱季水位低于警戒水位  $3\text{m}$  ， $-3$  记为 \_\_\_\_\_  $\text{m}$  。

( 2 ) 一种袋装食品标准净重为 200g ， 质监  
部门工作人员为了解该种食品每袋净重与标  
准净重的误差，把食品净重 205g 记为 +5g ，  
那么食品净重 197g 就记为  $-3$  g 。

4. 我国把青岛验潮站多年平均海平面定为我国的海拔基准面，即海拔为  $0\text{ m}$ ，高于海平面的海拔为正，低于海平面的海拔为负。珠穆朗玛峰的海拔为 **8848.86**                       $\text{m}$ ，吐鲁番盆地最低点的海拔为                       $\text{m}$ 。

珠穆朗玛峰

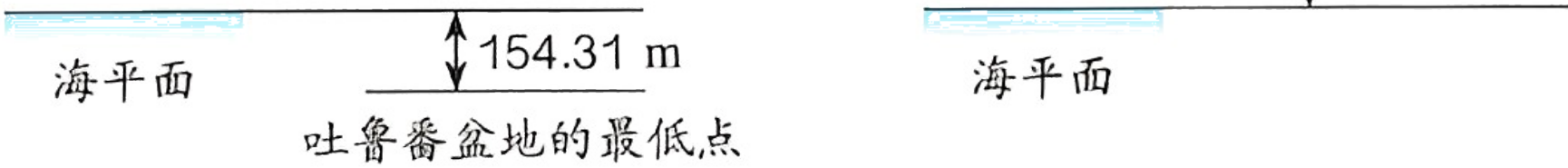
8848.86 m

海平面

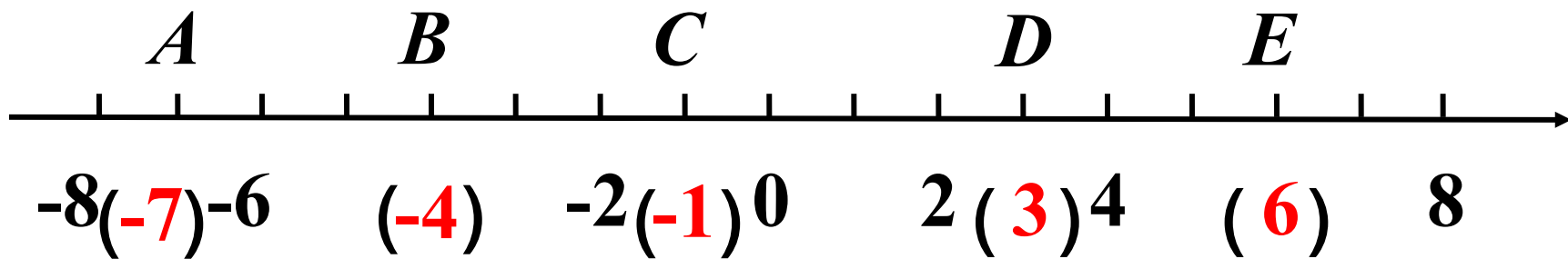
154.31 m

吐鲁番盆地的最低点

海平面



5. 写出  $A$ 、 $B$ 、 $C$ 、 $D$ 、 $E$  表示的数。



6. 春节快到的时候，小明做了一个家庭月收支记录表。爸妈工资收入共**9500**元，春节给老人**2000**元，给小明和妹妹各**100**元压岁钱，交上个月的水电等费用**400**元，购买**800**元食品，4口人买新衣服需要**1000**元。请根据以上信息填写右表。你能算出小明家这个月的余额吗？

项目	收支金额/元
爸妈工资收入	+ 9500
春节给老人	<b>-2000</b>
给小明和妹妹压岁钱	<b>-200</b>
交上个月水电等费用	<b>-400</b>
购买食品	<b>-800</b>
买新衣服	<b>-1000</b>

项目	收支金额/元
爸妈工资收入	+ 9500
春节给老人	-2000
给小明和妹妹压岁钱	-200
交上个月水电等费用	-400
购买食品	-800
买新衣服	-1000

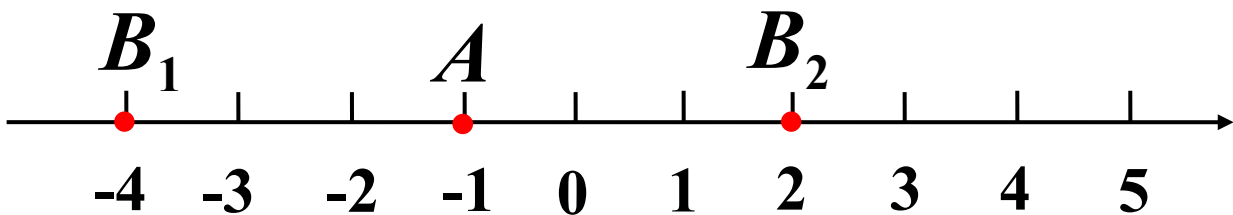
你能算出小明家这个月的余额吗？



$$9500 - 2000 - 200 - 400 - 800 - 1000 = 5100$$

答：小明家这个月的余额为 5100 元。

7. 如果下图中 1 格代表 1m，点  $A$  在 -1 处，点  $B$  与点  $A$  相距 3m，请在图中标出点  $B$  可能的位置。



8.\* 某商店 1 月份营业额为 100 万元，2 月份营业额为 130 万元，比 1 月份增长  $30$  ( ) %。3 月份营业额为 117 万元，比 2 月份减少 10%，称为负增长，也可以记为增长  $-10\%$ 。4 月份营业额为 111.15 万元，比  $3$   $5$  月份增长 ( ) %。5 月份营业额为 111.15 万元，与 4 月  $0$  份持平，增长率为 ( ) %，也称为零增长。